



Анализ мочи

Рынок
продукции для
анализа мочи

Тест-полоски
Phan

Полуавтомати-
ческие
анализаторы

Laura XL line

Выводы



Возможности LAURA XL Line



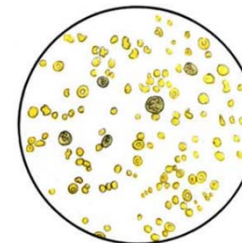
определение
цвета и
прозрачности



Оценка
физико-
химических
свойств



Анализ
осадка мочи



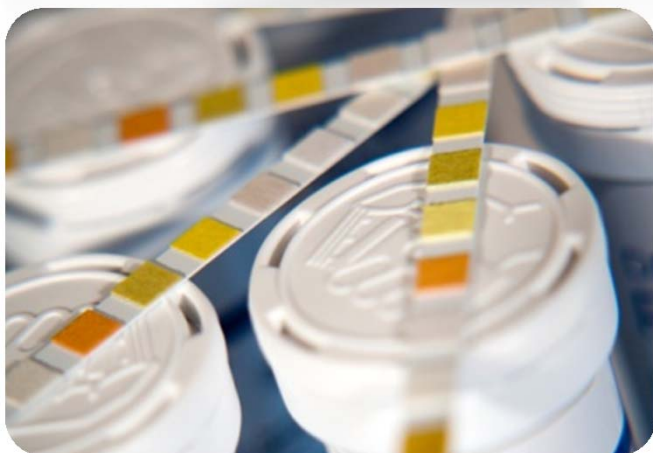
Автоматическая станция для анализа мочи **LAURA XL Line**



Основные характеристики:

- цифровая микроскопия, распознавание до 16 элементов;
- пропускная способность: до 180 измерений в час; 100 в гибридном режиме;
- минимальный объем образца: 2,0 мл;
- минимум расходных материалов: полоски PHAN AUTO + раствор Opti-sol XL;
- защита тест-полосок от влаги – возможность хранения на борту.

Автоматический анализ физико-химических свойств на **LAURA XL Line**



- **Принцип измерения:** рефлекссионная (отражательная) фотометрия;
- **Автоматическая подача** диагностических тест-полосок
- **Автоматическое определение** цвета и прозрачности образца
- **Идентификация образцов** – с помощью считывателя штрих-кодов;
- Система готова к применению и требует минимального вмешательства оператора

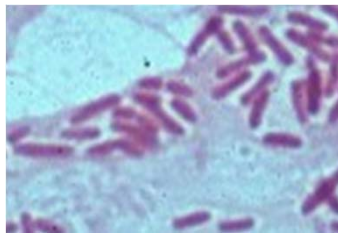
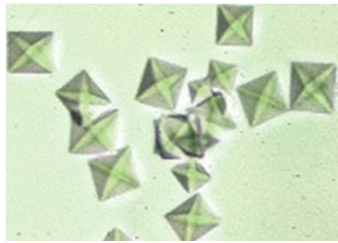
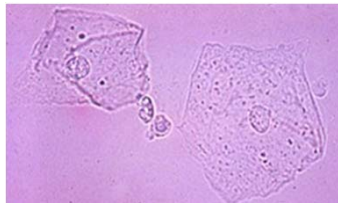
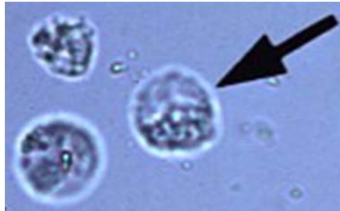
Автоматический анализ осадка мочи на станции **LAURA XL Line**



Снижение трудозатрат!
Стандартизация!

- Принцип анализа аналогичен визуальной микроскопии (картина полного поля зрения)
- Технология **осаждения** форменных элементов **без центрифугирования**
- **Полностью автоматизированный процесс анализа:** обработка образца - измерение – оценка.
- **Оценка** объединяет элементы традиционной обработки изображения и передовые структуры нейронных сетей.
- **Возможность** визуальной коррекции полученных результатов оператором
- **Хранение, передача и архивирование результатов**

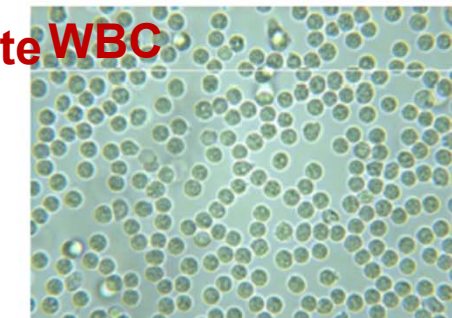
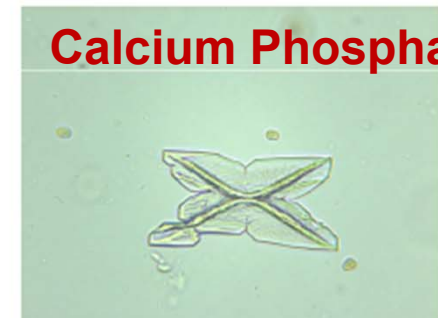
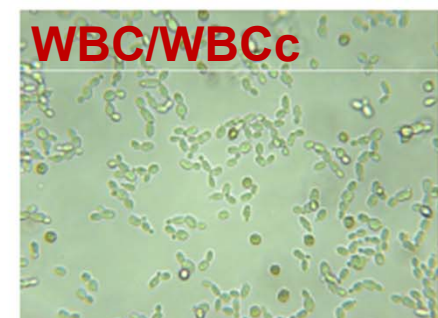
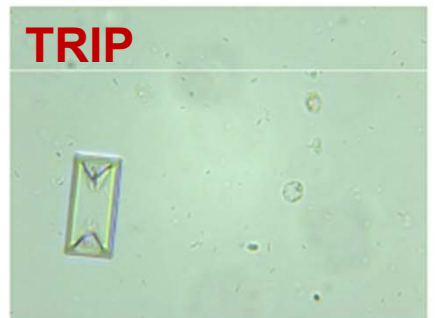
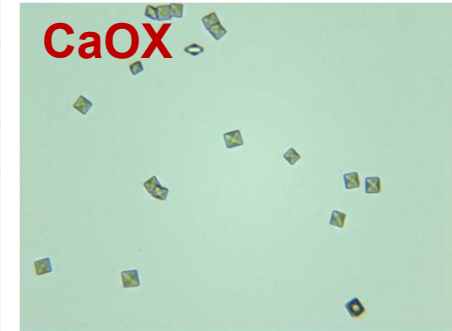
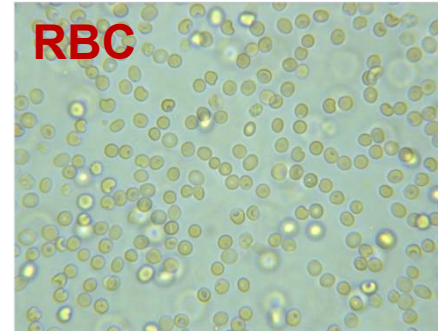
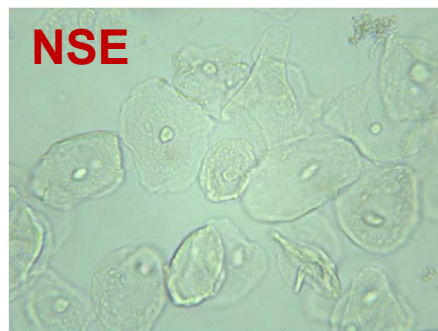
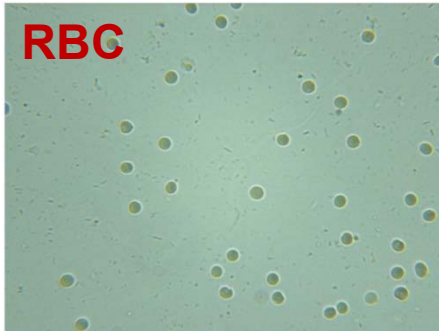
Автоматическое определение элементов осадка мочи:



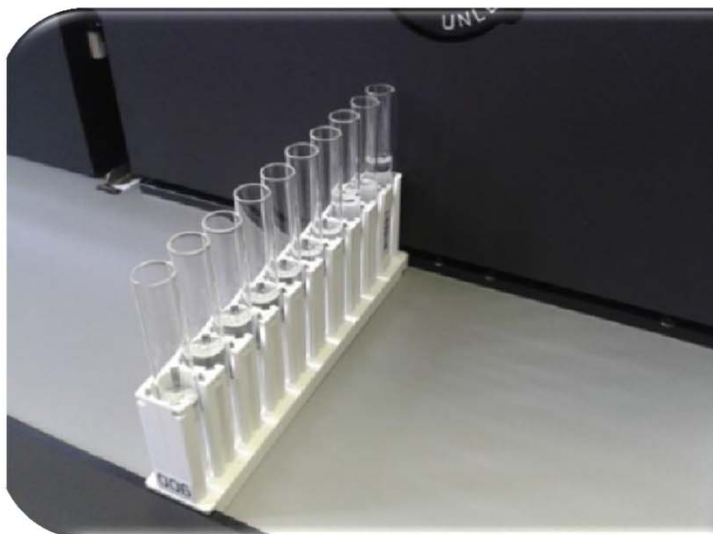
- Лейкоциты (WBC)
- Лейкоцитарные сгустки (WBCc)
- Эритроциты (RBC)
- Клетки плоского эпителия (SQEP)
- Клетки переходного эпителия (NSE)
- Оксалат кальция (CaOX)
- Кристаллы мочевой кислота (UA)
- Кристаллы трехзамещенного фосфата (TRIP)
- Бактерии кокки (BACC)
- Бактерии палочки (BACR)
- Дрожжевые клетки (YST)
- Гиалиновые цилиндры (HYA)
- Патологические цилиндры (PACT)
- Сперматозоиды (SPRM)
- Слизь (MUC)

Высокое качество изображения

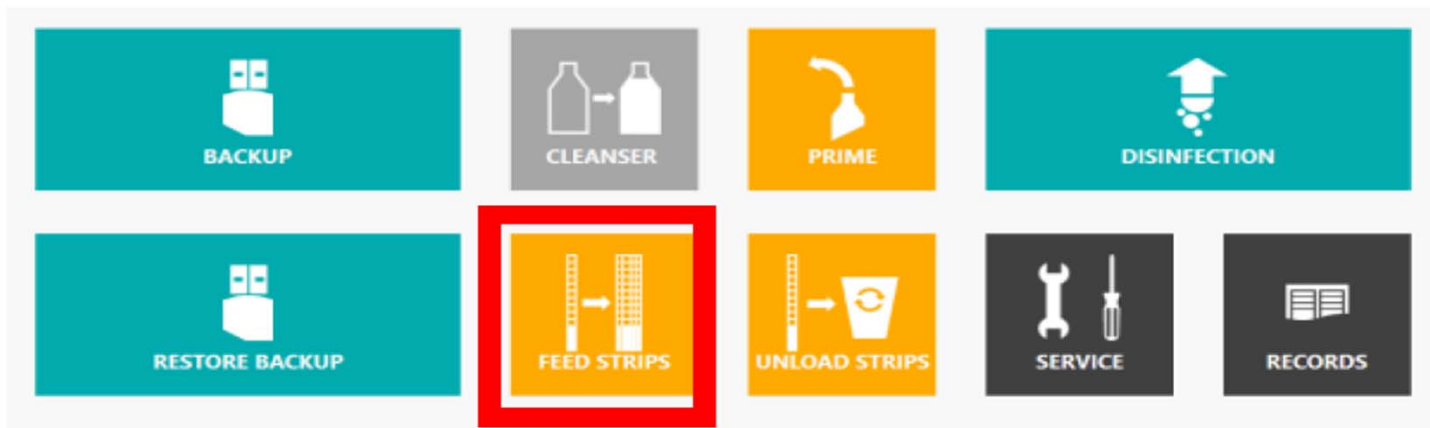
LAURA XL Line



Загрузка образцов в **LAURA XL Line**



Загрузка тест-полосок в LAURA XL Line



Laura XL

Кнопка управления



LCD touch
Screen дисплей

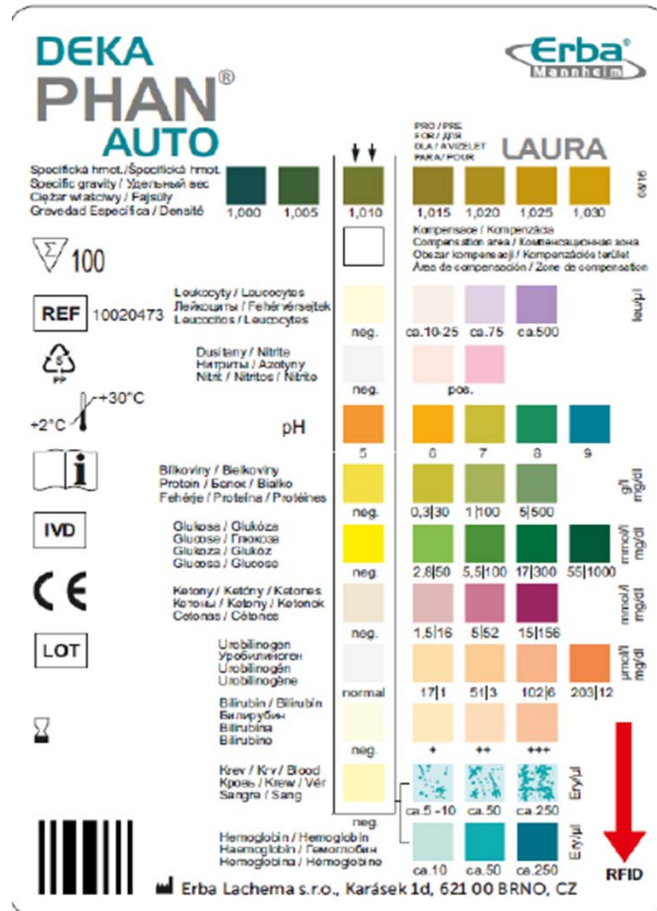
Контейнер для
отходов

Подача
образцов

Подача тест-
полосок



Тест-полоски для анализа мочи DekaPHAN AUTO



Оценка биохимических свойств:

- Кровь
- Кетоны
- Глюкоза
- Белок
- pH
- Билирубин
- Уробилиноген
- Нитриты
- удельный вес
- Лейкоциты

Конкуренты **LAURA XL Line**



UX-2000, Sysmex, Япония



**LabUMat2 + UriSed2,
Elektronika 77, Венгрия**



**Aution Max (Arkray,
Япония) + iQ-200 (IRIS,
США)**

Сравнение LAURA XL Line с UX-2000



ОСНОВНЫЕ НЕДОСТАТКИ:

- значительно выше цена на прибор;
- емкость: 70 образцов (Vs 120);
- технология проточной цитометрии не позволяет идентифицировать вид солей в мочевом осадке;
- много расходных материалов (тест-полоски, разбавители, флуоресцентные красители, промывающие растворы, разбавители)

ОСНОВНЫЕ ПРЕИМУЩЕСТВА:

- известный прибор, хорошо представлен на рынке.

Сравнение LAURA XL Line с **LabUMat2 +UriSed2**



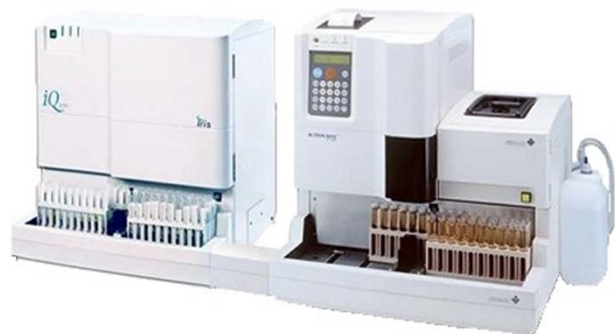
ОСНОВНЫЕ НЕДОСТАТКИ:

- выше стоимость теста (с учетом кювет);
- меньше емкость: 100 пробирок одновременно (Vs 120)
- Используется метод центрифугирования

ОСНОВНЫЕ ПРЕИМУЩЕСТВА:

- известная система, хорошо представлена на рынке;
- наличие датчика уровня жидкости.

Сравнение LAURA XL Line с **Aution Max + iQ-200**



ОСНОВНЫЕ НЕДОСТАТКИ:

- цена на мочевую станцию выше;
- автоматическое распознавание меньшего числа элементов – 12 (Vs 21);
- большое количество расходных материалов

ОСНОВНЫЕ ПРЕИМУЩЕСТВА:

- хорошо известные анализаторы на российском рынке;
- iQ 200 - возможность постановки STAT образцов.

Основные преимущества **LAURA XL**

- Подсчет форменных элементов стандартизирован, результаты могут выдаваться в пересчете на единицу объема пробы и сравниваться с референсными значениями
- Технология осаждения форменных элементов без центрифугирования.
- Современная технология цифровой микроскопии, распознавания до **16** элементов
- Минимум расходных материалов: полоски PHAN AUTO + раствор Opti-sol XL для исследования мочи